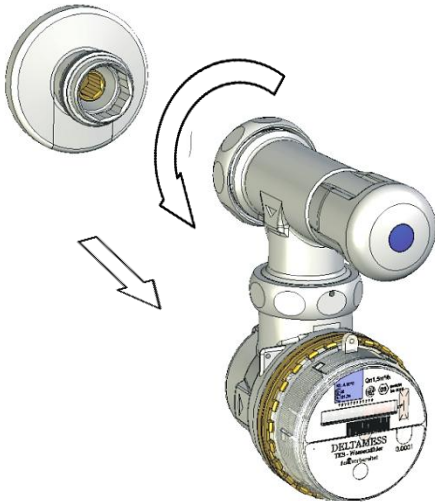


# Fließrichtungswandler (FLiRiWa) für Ventiltähler TKS-VZ-V-Funk-V Montageanleitung DELTAMESS

Eingesetzt werden Fließrichtungswandler (FLiRiWa) bei entgegen der Fließrichtung montierten UP-Ventilen (DIN 3512/DIN 3502). Nur der Einsatz eines FLiRiWa ermöglicht bei dieser Einbausituation die korrekte Funktion des Ventiltählers TKS-VZ-V-FUNK-V (**Absperrung und Verbrauchserfassung**).

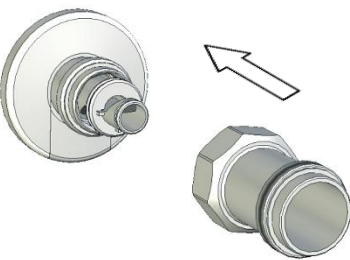
Der FLiRiWa ist für alle drei Varianten (1/2", 3/4" und 1") einsetzbar. Nach Montage des FLiRiWa ragt die Armatur ca. 50 mm weiter aus der Wand.



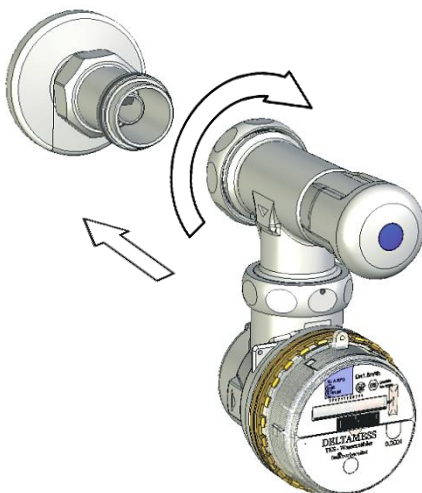
1. Wasser in der Liegenschaft zentral absperrern und an einer Zapfstelle druckentlasten.
2. Ventiltählergehäuse TKS-VZ-V-FUNK-V (mit Trockenkapsel TKS-FUNK-V) mittels Überwurfmutter vom Mantelrohr demontieren.



3. Längeren Stutzen des FLiRiWa-Einsatzes aus Kunststoff auf das Steigrohr im Mantelrohr bis zum Anschlag aufschieben.



4. Verchromtes FLiRiWa-Mantelrohr über FLiRiWa-Einsatz schieben und auf das in der Wand befindliche Mantelrohr aufschrauben.



5. Ventiltählergehäuse TKS-VZ-V-FUNK-V (mit Trockenkapsel TKS-FUNK-V) auf FLiRiWa-Mantelrohr aufsetzen (**kurzer Stutzen mit O-Ring taucht in das Ventiltählergehäuse TKS-VZ-V-FUNK-V ein**) und mittels Überwurfmutter anziehen.
6. Zentrale Absperrung öffnen.
7. Ventiltähler TKS-VZ-V-FUNK-V auf Dichtheit und Funktion prüfen.